



DRAGON
MART



NOSOTROS



En DRAGON MART concentramos todos los procesos de transformación del vidrio en nuestra planta productiva.

Tenemos capacidad para cortar, cantear, templar, laminar, insular, pintar y procesar serigrafía.

Mantenemos los más altos estándares de calidad al contar con tecnología de última generación en infraestructura, además de un valioso talento humano que aporta profesionalismo en cada proyecto.

Añadimos valor agregado con la administración de obra, que permite un ahorro importante en costos y tiempo; además de asesoría técnica, que garantiza las características únicas del vidrio que se requiere en cada proyecto.

PLANTA

Nuestra planta está ubicada en Hong Kong la cual cuenta con 4 fábricas unidas:

- Procesamiento de vidrio.
- Ensamblado.
- Extrusión de aluminio.
- Pintura.



DRAGON
MART

CANCELES DE ALUMINIO



DRAGON
MART

- Series Alubin
- AW-35
- AW-45
- AW-60
- AW-70
- AW-90
- AW-120
- ESPAI
- SL-150



FACHADAS

Envolventes de edificios que proveen protección contra el tiempo y crean ambientes confortables. Son elementos intrínsecos de nuestra civilización y que forman parte del paisaje urbano. Nuestros sistemas de fachadas son desarrollados con la tecnología y equipo más avanzados para crear fachadas de grandes dimensiones que requieren los proyectos arquitectónicos actuales.

Dependiendo las necesidades de cada proyecto, manejamos distintos tipos de fachada:

- Fachada modular
- Sistema puntual
- Fachada suspendida

En DRAGON MART brindamos distintas soluciones, de acuerdo a los requerimientos particulares de cada proyecto, asegurando su eficiencia y estética.

La fachada modular o el “muro cortina” es una solución práctica, estética y funcional. Su característica principal es que podemos prefabricar los módulos en nuestro taller, así se asegura la calidad, funcionalidad y rapidez en el armado, facilitando así, una ágil instalación en sitio.



FACHADAS

Consideraciones y factores en la elección de la fachada:

- **UBICACIÓN.** Es fundamental para determinar la orientación de la fachada con respecto a la posición del sol: si el edificio está situado sobre una avenida, cerca de un aeropuerto o sala de conciertos.
- **OPTIMIZACIÓN DE RECURSOS.** Procurar poco desperdicio de materia prima cuidando el uso excesivo de módulos por fachada, evitando verticales de más que tengan un impacto sobre los metros lineales totales de aluminio, esto se traduce en un precio competitivo para el proyecto.
- **ASPECTOS ESTÉTICOS.** Diseño de las fachadas, color, dimensiones, etc.
- **APORTACIÓN SOLAR.** Los rayos UV, rayos infrarrojos, calor y transparencia del vidrio.
- **EL AGUA.** Sin importar del material que se hable, el riesgo de la filtración de agua es una constante.
- **EL RUIDO.** Se trata de evitar o de aislar.
- **FIJACIÓN.** Un anclaje adecuado permite que la conexión entre los elementos sea flexible.



DRAGON
MART

PROCESOS



- BISEL INTERNO Y LUPAS
- ENTRADAS Y BARRENOS
- CANTEADO
- TEMPLADO
- ESMERIL
- MODERN OFFICE

BISEL INTERNO Y LUPAS

Proceso que se realiza a través de una máquina de control numérico, la cual hace una incisión en el vidrio de diferentes anchos y formas.

Se puede realizar bisel interno en forma de lente o lupa.

Beneficios:

- Bisel interno perimetral.
- Se logran diseños únicos sobre una pieza de vidrio.

Medida máxima diámetro: 60 mm en espesores 9 a 19 mm (lentes o lupas).



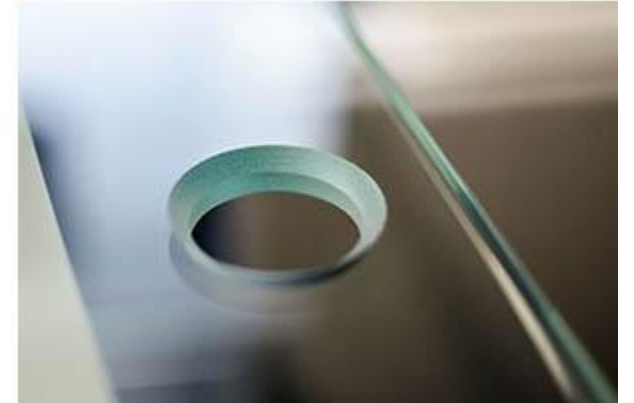
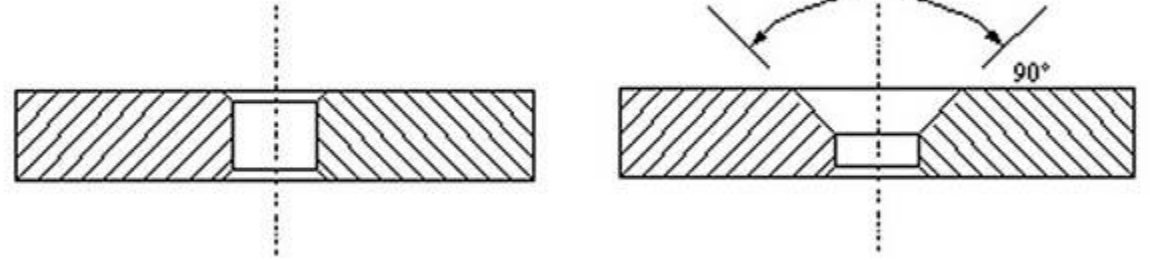
ENTRADAS Y BARRENOS

Proceso en el que el vidrio es perforado o ranurado de manera circular, recta o de forma especial para utilizarlo en múltiples aplicaciones mecánicas y/o estéticas.

Beneficios:

- Es posible realizar diferentes diseños.
- Es posible colocar herrajes y accesorios para puertas, cancelas y fachadas siempre que el vidrio sea templado.

Dimensión mínima: radio de 6 mm en entradas, para que pueda perforar el diamante.



DRAGON
MART

CANTEADO

El proceso consiste en pulir el vidrio en su perímetro por medio de diamantes que van dando la forma requerida, posteriormente se le hace el acabado de abrillantado o mate.

Beneficios

- Textura suave y estética en todo el perímetro del vidrio.
- Mayor seguridad al contacto con el vidrio.

Dimensión máxima: 5500 mm x 3300 mm



DRAGON
MART

TEMPLADO

El proceso consiste en someter el vidrio a calor y enfriarlo rápidamente, esto hace que el vidrio quede cuatro veces más resistente que un vidrio común, al mismo tiempo aumenta notablemente su resistencia a las tensiones de origen mecánico (flexión y choque) y térmico sin alterar las propiedades espectrofotométricas del producto base.

Beneficios

- Cuatro veces más resistente que un vidrio común.
- Resistencia a la flexotracción.
- En caso de rotura se fragmenta en trozos pequeños e inofensivos.
- No se alteran las propiedades espectrofotométricas de producto base.
- Resiste cambios de temperatura.

Dimensión máxima de fabricación: 6200 mm x 3210 mm



DRAGON
MART



DRAGON
MART

ESMERIL

Aplicación de arena o polvo de esmeril a presión sobre una o ambas caras del vidrio proyectada con fuerza y velocidad para que la superficie sea desbastada, lo que provoca pérdida de transparencia logrando un acabado traslúcido.

Beneficios

- Actúa como difusor de la luz al quitar totalmente la tersura del vidrio en una de sus caras.
- Es posible realizar infinidad de dibujos o cenefas.
- Resalta logotipos y la decoración de cualquier lugar.

Dimensión máxima: 2000 x 4100 mm

MODERN OFFICE

Vidrio recocido cuya curvatura es resultado de calentar de forma gradual el vidrio hasta su reblandecimiento, que apoyado por la gravedad cae al molde (previamente elaborado) tomando la forma deseada.

Beneficios

- Múltiples diseños con formas especiales.
- Ideales para proyectos de interiorismo para dar elegancia y belleza a los espacios.

Dimensión máxima: 2500 x 1600 mm



DRAGON
MART

PRODUCTOS TECNO



DRAGON
MART

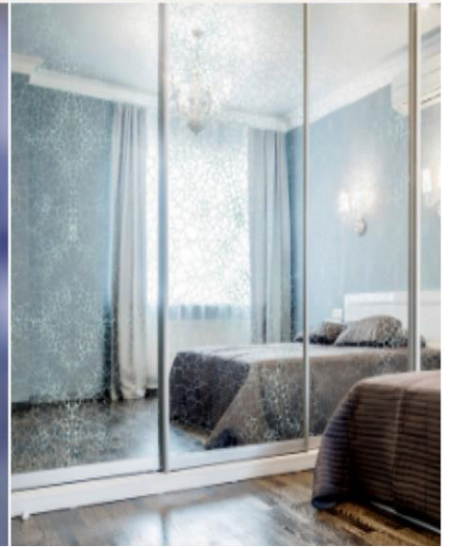
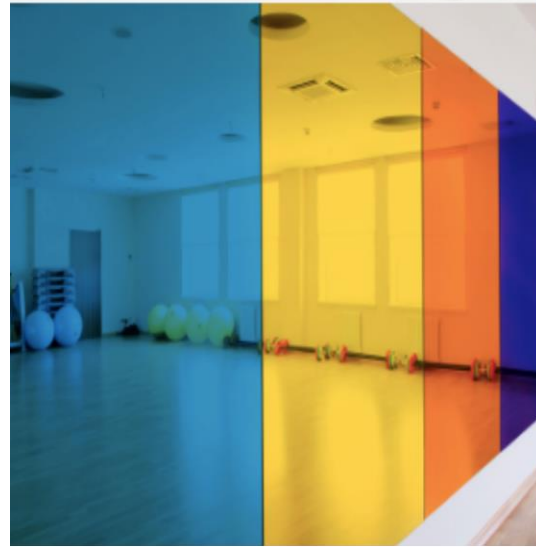
- SATINCOLOR
- TECNOCOLOR
- TECNOPISO
- SATINDECOR
- TECNODECOR
- TECNOEFICIENTE TERMICO
- SAFEGLAS®
- SATINSHINE®
- COLORREFLECT®
- CRASHGLAS®
- SUNGLAS®
- CRASHMIRROR®



DRAGON
MART



DRAGON
MART



SISTEMAS Y HERRAJES



- Sistema Kit Box (canceles para baño)
- Sistemas corredizos
- Sistema correplegadizo
- Sistema apilable con unidad de estacionamiento
- Sistemas pivotantes
- Sistema batiente
- Cancha Squash

SISTEMA ANTIURACÁN



DRAGON
MART

- La mejor manera de hacer frente a cualquier fenómeno natural es la anticipación. Desde la planeación y posteriormente la construcción de un hotel, atracción turística o cualquier tipo de edificación es importante tomar en consideración los materiales, distribución, ubicación geográfica, entre otros factores necesarios para construir un inmueble seguro.
- Nuestro sistema tiene vidrios laminados con una capa intermedia estructural de mayor resistencia que un polivinil, lo que permite un mejor soporte, es altamente resistente a deformaciones o roturas y es muy flexible. Este sistema es capaz de soportar la velocidad de viento provocado por algún fenómeno natural. El vidrio puede fracturarse, pero aguanta los embates para no ceder ante presiones de viento y objetos que impacten en él.
- Los perfiles de aluminio están especialmente diseñados para resistir los mayores azotes de viento y agua. La combinación de ambas tecnologías hace que nuestro sistema sea el mejor del mercado. Al especificarlo e instalarlo en una obra, se **disminuye el riesgo de pérdidas humanas, existe ahorro energético y es posible reducir el costo de la prima de seguro.**

Smart Glass



Contamos con fabricación exclusiva de laminados inteligentes Para Vidrio, con tecnología de punta única en el mercado.



Pisos de Porcelanato



Contamos un una exclusiva selección y fabricación de pisos de Porcelanato para satisfacer los mas exquisitos gustos en decoración e interiorismo.





DRAGON
MART



Ing. Carlos Kviat
Dirección Corporativa
55 2699 3923



Sr. Meyer Beracha
Dirección Comercial
55 6316 9050



Ing. Victor Beracha
Proyectos Especiales
55 8532 3268



Oficina
Ubicación: Oficina número 5-L, WTC Mexiquense
Dirección: Cto. Circunvalación Ote. 10,
Cd. Satélite, 53100 Naucalpan de Juárez, Edomex.